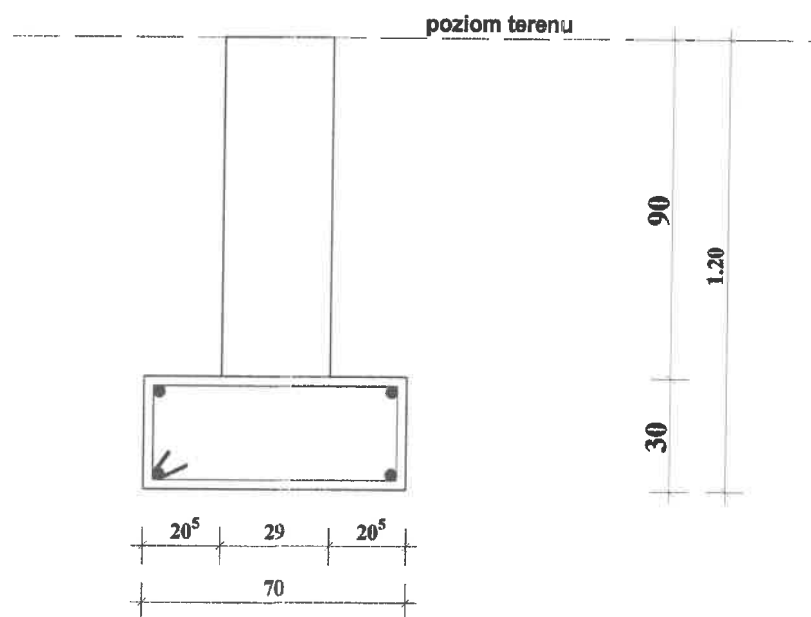
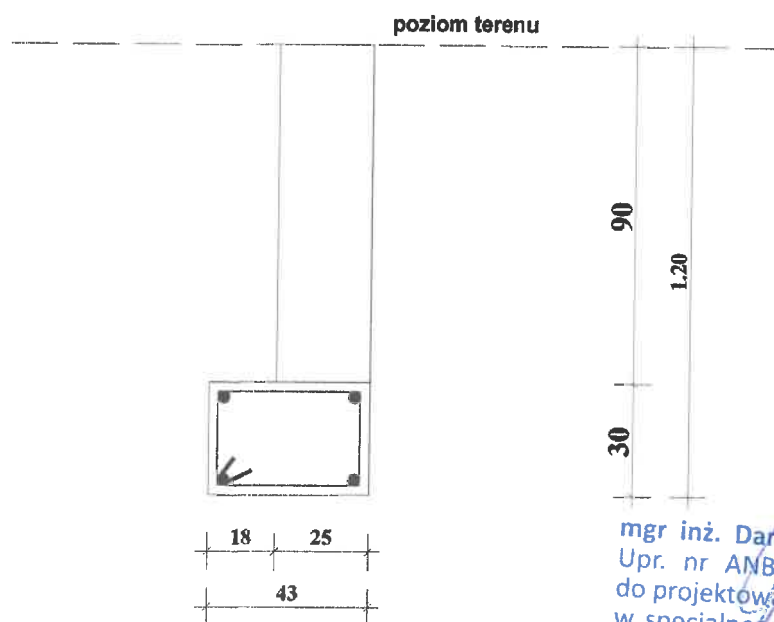


# Załącznik do rzutu fundamentów - zbrojenie ławy 1 : 20

## Fundament zewnętrzny



## Fundament wewnętrzny przy sccianie istn. bud.



mgr inż. Dariusz Klimczyk  
Upr. nr ANBY.7342-70/93  
do projektowania i nadzoru  
w specjalności konstr.-bud.

Projekt:	Przebudowa i rozbudowa bud. Domu Ludowego Cergowa Cergowa 12, 38-450 Dukla
Inwestor:	Gmina Dukla ul. Trakt Włegiński 11, 38-450 Dukla
Architekt:	Dariusz Klimczyk upr. nr ANU.Y.7342-70/93
Nazwa pliku:	Przeb i rozbudowa bud. DL w Cergowej rys. konstrukcyjne
Skala:	1 : 20 Data: Lip 2024 Zbrojenie ławy fun.